

سیستم ثبت عملکرد تولید



رایمون در پارک علم و فناوری البرز منتظر شماست

شماره تماس ثابت: ۰۲۶۳۴۷۶۲۴۱۳ _ ۰۲۶۳۴۷۶۲۴۳۸

شماره تماس همراه: ۰۹۱۹۰۸۰۸۹۳۸ _ ۰۹۱۹۰۸۰۸۹۳۹ _ ۰۹۱۹۰۸۰۸۹۴۰

آدرس: پارک علم و فناوری البرز، ساختمان B2، طبقه چهارم، واحد ۴۰۳ و ۴۰۷



سیستم ثبت عملکرد تولید

کنترل عملکرد تولید و در دست داشتن اطلاعات دقیق، جامع، بروز و کامل از شرایط حاکم بر خطوط تولید، از مهم‌ترین و کلیدی‌ترین نیازمندی‌های یک سازمان تولید محور می‌باشد، به طوری که افزایش کارایی و بهره‌وری تولید بدون داشتن این اطلاعات امکان‌پذیر نیست، که این امر با توجه به حجم بالای متغیرهای تاثیرگذار در فرایندهای تولید، یکی از پیچیده‌ترین و پرچالش‌ترین فعالیت‌های سازمان می‌باشد.

اهمیت در اختیار داشتن چنین اطلاعاتی زمانی نمایان می‌شود که یک سازمان می‌تواند با شناسایی و آگاهی از دلایل ایجاد هزینه‌های پنهان خود مانند توقفات، حجم ضایعات، پرت و ... به حل موارد مذکور بپردازد، که نتیجه آن در کاهش فرصت‌های از دست رفته در تولید و بهای تمام شده کالا تاثیر مستقیم دارد و مسلماً مزیت رقابتی ویژه‌ای برای سازمان به ارمغان می‌آورد.



ماهیت خطوط تولید در برخی از سازمان‌ها کاملاً متفاوت می‌باشند، برای مثال ممکن است یکی از خطوط تولید سازمان به صورت گسسته باشد و خط دیگر به صورت کاملاً پیوسته عمل کند یا حتی ممکن است خطی ماشین محور باشد و خط دیگر عمدتاً بر اساس توان نیروی انسانی در حال فعالیت باشد، بنابراین جهت ثبت اطلاعات مربوطه نیاز به فرم‌های ثبت عملکرد با ساختار، ویژگی‌ها و ستون‌های متفاوت می‌باشد. سیستم ثبت عملکرد تولید رایمون، با بهره‌گیری از قابلیت طراحی فرم ثبت عملکرد، به صورت کاملاً داینامیک و ایجاد ستون‌ها و فیلدهای مورد نیاز به تعداد نامحدود و دلخواه، فضایی بسیار کارآمد در اختیار مدیران قرار می‌دهد تا به کمک آن بتوانند سیستم را با توجه به نیازهای خود کاملاً شخصی‌سازی نمایند، به صورتی که می‌توان برای هر نیاز، یک یا چند فرم ثبتی طراحی نمود تا هرگونه اطلاعات مورد نیاز خود را در سیستم ثبت و ضبط نمایند.

“

در سیستم ثبت عملکرد تولید رایمون می‌توان بیش از ۲۳۴۰ فرمول کنترلی در زمان ثبت عملکرد تعریف نمود تا در صورت ثبت اشتباه اطلاعات توسط کاربران جلوی عملیات ذخیره با پیغام خطای مناسب گرفته شود و از ثبت اشتباه اطلاعات جلوگیری به عمل آید.

“

امکانات

- در سیستم ثبت عملکرد تولید رایمون، امکان طراحی فرم ثبت عملکرد به صورت کاملاً داینامیک، با قابلیت ایجاد ستون‌ها و فیلدهای دلخواه به تعداد نامحدود برای مدیران فراهم شده است، به طوری که فرم ثبت عملکرد تولید به صورت کاملاً شخصی‌سازی شده در اختیار سازمان‌ها قرار می‌گیرد و دستاورد این ویژگی کلیدی شامل موارد زیر می‌شود :

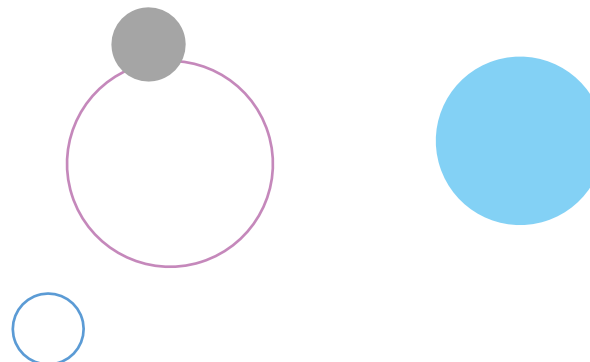
- ✓ فرم ثبت عملکرد را می‌توان به شیوه‌ای طراحی نمود تا میزان تولیدات انجام شده را در سطح خط تولید، ایستگاه کاری، پرسنل و ... ثبت و ضبط شود.

- ✓ فرم ثبت عملکرد را می‌توان به شیوه‌ای طراحی نمود که میزان ضایعات و پرت ایجاد شده را بتوان به تفکیک کالای تولیدی، پرسنل مسئول، ایستگاه کاری، خط تولید و ... ثبت و ضبط کرد یا حتی تعیین نمود که ضایعات در چه ساعتی، به چه دلیلی و توسط کدام دستگاه ایجاد شده یا در زمان ایجاد آن کدام قالب بر روی دستگاه نصب بوده است.

- ✓ فرم ثبت عملکرد را می‌توان به شیوه‌ای طراحی نمود تا میزان توقفات، نوع و دلیل ایجاد آن را ثبت و ضبط نمود، به این صورت که می‌توان دریافت که هنگام تولید چه نوعی از توقف برای کدام کالا در چه زمانی و به چه دلیلی صورت گرفته است.

- ✓ می‌توان توقفات را به تفکیک دستگاه، ایستگاه، عملیات، پرسنل، خط تولید و ... ثبت نمود، همچنین می‌توان تعیین نمود که به واسطه توقف ثبت شده چه میزان ضایعات یا پرت ایجاد شده است.

- ✓ فرم ثبت عملکرد را می‌توان به شیوه‌ای طراحی نمود تا کارکرد پرسنل را به ساعت، دقیقه و ثانیه در آن ثبت و ضبط نمود همچنین مشخص کرد که هر فردی در چه ساعاتی بر روی کدام دستگاه‌ها یا در کدام ایستگاه کاری یا کدام خط تولید مشغول به کار بوده یا چه افرادی در فرایند تولید کالا در تاریخ یا ساعت مشخص شده، نقش داشته‌اند.



✓ فرم ثبت عملکرد را می‌توان به شیوه‌ای طراحی نمود تا کارکرد ماشین آلات را در آن ثبت و ضبط یا تعیین نمود که هر ماشینی چه تعداد محصول یا نیمه ساخته تولید نموده و در چه ساعاتی مشغول به کار بوده است.

✓ فرم ثبت عملکرد را می‌توان به شیوه‌ای طراحی نمود تا کارکرد پرسنل در آن ثبت و ضبط شود در نتیجه می‌توان پرسنلی را که در تولید محصول یا نیمه ساخته نقش داشته‌اند به همراه مرکز هزینه‌ای که مشغول به کار بوده‌اند مشخص نمود.

✓ فرم ثبت عملکرد را می‌توان به شیوه‌ای طراحی نمود تا میزان دوباره‌کاری‌های انجام شده بر روی کالا به همراه دلایل، تعداد دفعات، پرسنل یا دستگاهی که با آن دوباره‌کاری انجام شده مشخص شود.

✓ فرم ثبت عملکرد را می‌توان به شیوه‌ای طراحی نمود تا میزان ملزومات مصرفی در روزکاری یا هر بازه زمانی دلخواه ثبت شود همچنین می‌توان مشخص کرد که به ازای تولید هر واحد کالا چه میزان ملزومات به تفکیک ایستگاه یا خط تولید و ... مصرف شده است.

✓ فرم ثبت عملکرد را می‌توان به شیوه‌ای طراحی نمود تا میزان تجهیزات مورد استفاده در روزکاری یا هر بازه زمانی دلخواه ثبت

شود همچنین مشخص کرد که به ازای تولید هر واحد کالا به تفکیک ایستگاه یا خط تولید از کدام تجهیزات به چه مقدار استفاده شده است.

✓ فرم ثبت عملکرد را می‌توان به شیوه‌ای طراحی نمود تا میزان استفاده از قالب در روزکاری یا هر بازه زمانی دلخواه ثبت شود همچنین مشخص کرد که به ازای هر قالب در تولید کدام یک از تجهیزات مورد استفاده قرار گرفته یا حتی ضرب Setup قالب چه میزان می‌باشد و در تولید هر کالا از کدام قالب‌ها استفاده شده است.

- امکان تلفیق تمام موارد مذکور در یک فرم یا چند فرم به صورت مجزا وجود دارد که بر اساس نیاز سازمان می‌توان این کار را انجام داد.
- امکان تعریف سناریوهای مختلف مانده در خط گیری
- امکان تعریف ۲۳۴۰ فرمول کنترلی جهت جلوگیری از ثبت اشتباه اطلاعات توسط کاربران



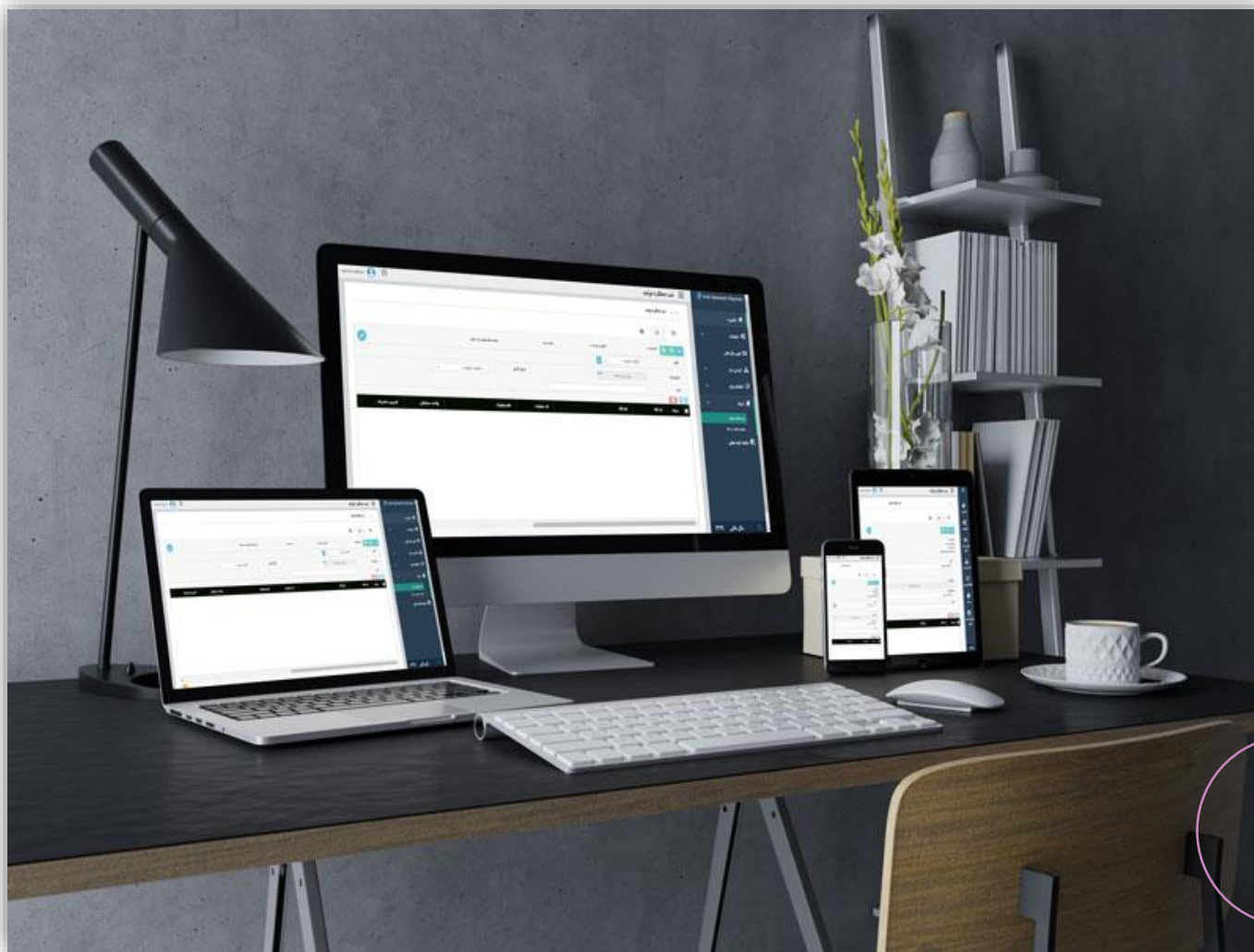
گزارشات

با توجه به داینامیک بودن سیستم ثبت عملکرد رایمون تمامی گزارش‌ها بر اساس نیاز مشتری و نوع فرم تهیه شده توسط سازمان‌ها با کمک ابزار قدرتمند گزارش‌ساز رایمون به صورت نامحدود طراحی و تولید می‌گردد که موارد زیر نمونه‌هایی از گزارشات مورد نیاز سازمان‌ها می‌باشد:

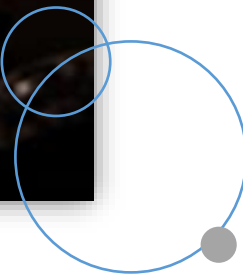
- امکان تهیه گزارش میزان تولیدات
- امکان تهیه گزارش میزان توقفات و علل آن
- امکان تهیه گزارش میزان توقفات و علل آن به تفکیک کالای تولیدی
- امکان تهیه گزارش OEE
- امکان تهیه گزارش میزان توقفات و علل آن به تفکیک مراکز هزینه و خطوط تولید
- امکان تهیه گزارش میزان ضرب قالب
- امکان تهیه گزارش ملزومات مصرفی
- امکان تهیه گزارش میزان دوباره‌کاری‌ها
- امکان تهیه گزارش میزان کارکرد پرسنل به صورت کلی
- امکان تهیه گزارش میزان کارکرد پرسنل به تفکیک ایستگاه و مرکز هزینه
- امکان تهیه گزارش میزان کارکرد پرسنل به تفکیک کالای تولیدی

- امکان تهیه گزارش میزان کارکرد ماشین آلات به صورت کلی
- امکان تهیه گزارش میزان کارکرد ماشین آلات به تفکیک ایستگاه و مرکز هزینه
- امکان تهیه گزارش میزان کارکرد ماشین آلات به تفکیک کالای تولیدی
- امکان تهیه گزارش انحراف از تولید
- امکان تهیه گزارش انحراف ضایعات و پرت
- امکان تهیه گزارش علل ایجاد ضایعات
- امکان تهیه گزارش علل ایجاد انحراف تولید
- و ...





“ تحت وب بودن و ریسپانسیو بودن نرم افزار رایمون
امکان استفاده از نرم افزار را در هر وسیله و در هر
مکان فراهم می آورد. “





raymon admin

ثبت عملکرد تولید

ثبت عملکرد تولید

پارامترهای جستجو

فیلتر پیش فرض

شماره سند

تاریخ دستور

تاریخ مبدا

شرح

روشن ساخت

شفقت کاری

الگوی ثبت عملکرد

صادر کننده

پارامترهای جستجوی پیشرفته

شماره سفارش

US

واحد سنجش

عملیات

کدای سفارش

مرکز هزینه

ردیف	کد الگو	نام الگو	شماره سند	تاریخ و ساعت ثبت	صادر کننده	تاریخ مبدا	شیفت	شرح
۱								
۲								
۳								
۴								
۵								
۶								
۷								

ثبت عملکرد تولید

تاریخ و زمان ثبت

شماره سند

وضعیت تایید نهایی ثبت تولید

الگو

انتخاب تعریف

شیفت کاری

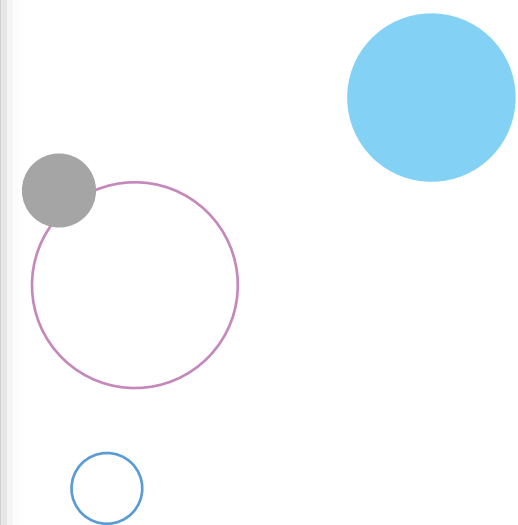
تاریخ مبدا

۱۳۹۹/۰۲/۰۵

شرح

ردیف	کد US	نام US	کد عملیات	نام عملیات	واحد سنجش	ضریب مصرف
------	-------	--------	-----------	------------	-----------	-----------

۱۳۹۹ سال مالی



raymon admin

ثبت عملکرد تولید

ثبت عملکرد تولید

پارامترهای جستجو

فیلتر پیش فرض

شماره سند

تاریخ دستور

تاریخ مبدا

شرح

روشن ساخت

شفقت کاری

الگوی ثبت عملکرد

صادر کننده

پارامترهای جستجوی پیشرفته

شماره سفارش

US

واحد سنجش

عملیات

کدای سفارش

مرکز هزینه

ردیف	کد الگو	نام الگو	شماره سند	تاریخ و ساعت ثبت	صادر کننده	تاریخ مبدا	شیفت	شرح
------	---------	----------	-----------	------------------	------------	------------	------	-----

ثبت عملکرد تولید

تاریخ و زمان ثبت

شماره سند

وضعیت تایید نهایی ثبت تولید

الگو

انتخاب تعریف

شیفت کاری

تاریخ مبدا

۱۳۹۹/۰۲/۰۵

شرح

ردیف	کد US	نام US	کد عملیات	نام عملیات	واحد سنجش	ضریب مصرف
------	-------	--------	-----------	------------	-----------	-----------

۱۳۹۹ سال مالی

Admin

ثبت عملکرد تولید

ثبت عملکرد تولید

عملیات ویرایش با موفقیت انجام شد

ثبت کاری : ثبت تست

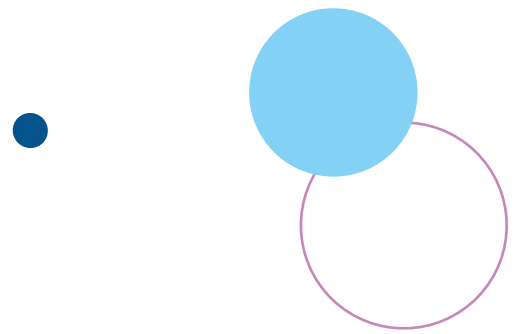
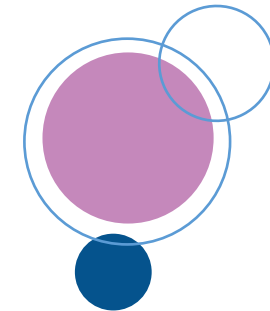
الگو : خط تولید A1

ردیف	دستگاه برش	تعداد	نوع عملیات
1	دستگاه برش(۷۱۹۸۸۸)	۲۲	پیمانه‌ری
2	دستگاه برش(۷۱۹۸۸۸)	تعداد	پیمانه‌ری
3	دستگاه برش	۱	پیمانه‌ری
4	دستگاه برش	۴	پیمانه‌ری
5	دستگاه برش	تعداد	پیمانه‌ری
6	دستگاه برش	تعداد	پیمانه‌ری
7	دستگاه برش	تعداد	تولیدی
8	دستگاه برش	تعداد	تولیدی

انتخاب شده از کل: ۱ از ۱۷

انتخاب شده از جست و جو: ۱ از ۱۷

۱۳۹۹



GSI

ثبت عملکرد تولید

ثبت عملکرد تولید

انبار

اطلاعات مهندسی ساخت

سازش گذاری تولید

ثبت عملکرد تولید

استقرار

الگوی ثبت عملکرد تولید

الگوی ثبت عملکرد تولید

الگوی ثبت عملکرد تولید

اسناد

عملیات تایید نهایی

سال مالی ۱۳۹۹

ثبت کاری : ثبت تست

الگو : GSI1

ردیف	کد UK	نام UK	تعداد تولید	تعداد دوره ۴	مدت زمان تولید	ساعت شروع به	ساعت پایان تولید
1	1001	GSI-محصول	۱۰۰	۲۰	۲۵		
2	1001	GSI-محصول	۲۰	تعداد دوباره کاری	مدت زمان تولید		
3	1001	GSI-محصول	۴۰	تعداد دوباره کاری	مدت زمان تولید		
4	1001	GSI-محصول	۱۰	تعداد دوباره کاری	مدت زمان تولید		

انتخاب شده از کل: ۰ از ۴

انتخاب شده از جست و جو: ۰ از ۴

